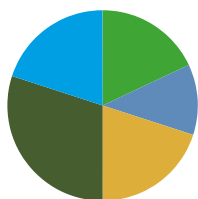


## KERNCIJFERS


**= 1.890**  
 INWONERS

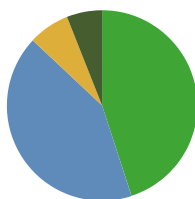
955      935

### LEEFTIJDOPBOUW



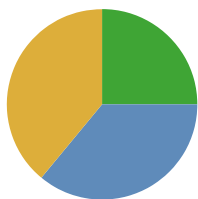
● 0-15      ● 45-65  
 ● 15-25    ● 65+  
 ● 25-45

### BURGERLIJKE STAND



● ongehuwd    ● gescheiden  
 ● gehuwd      ● verzuwd

### TYPE HUISHOUDENS



● 1-persoons  
 ● zonder kinderen  
 ● met kinderen

Huishoudens totaal **760**  
Gemiddelde omvang **2,5**

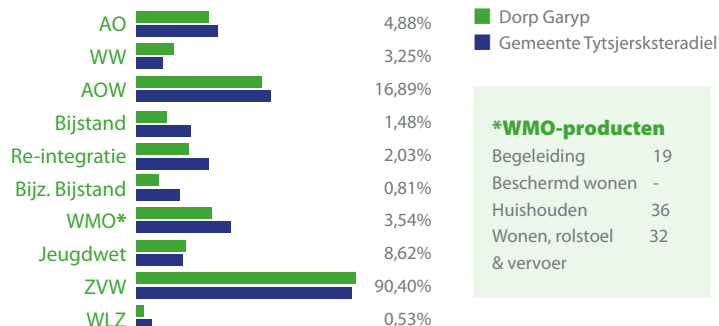
### AANTAL WONINGEN


**774**  
 INCLUSIEF VERSPREIDE HUizen

<b>KOOP</b> <b>514</b>	<b>HUUR</b> <b>130</b>
<b>VERSPREID</b> <b>113</b>	<b>VERSPREID</b> <b>10</b>

Gemiddelde waarde **196.000**  
 Verspreide huizen **301.000**  
 Leegstand **13**  
 Verspreide huizen **14**

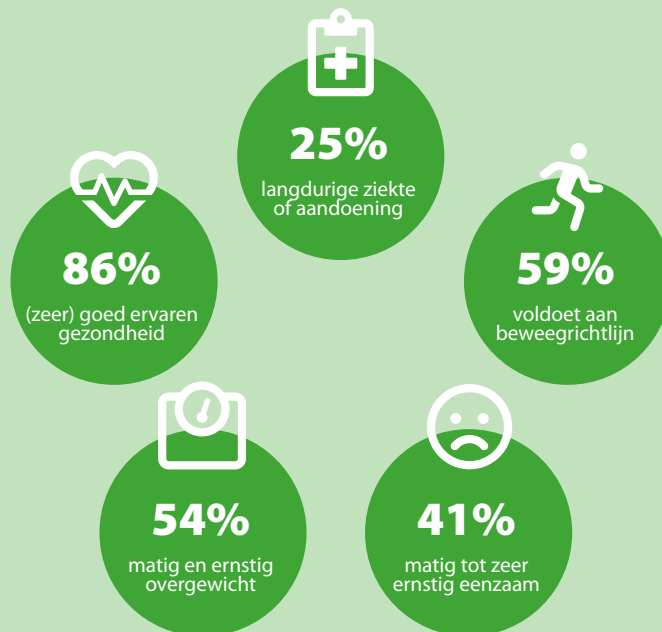
## SOCIALE VOORZIENINGEN



**\*WMO-producten**

Begeleiding	19
Beschermd wonen	-
Huishouden	36
Wonen, rolstoel & vervoer	32

## GEZONDHEID



## ACCOMMODATIES



Op doarpetoer.nl staat per voorziening de percentuele verhouding tot alle inwoners van de leeftijdsdoelgroep.

