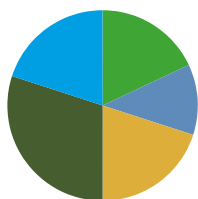


KERNCIJFERS

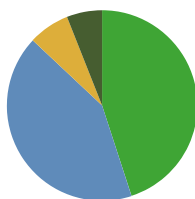
725 + 635 = **1360**
INWONERS

LEEFTIJDOPBOUW



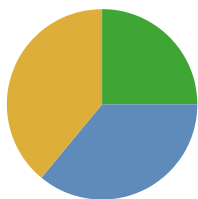
0-15 45-65
15-25 65+
25-45

BURGERLIJKE STAND



ongehuwd gescheiden
gehuwd verzuimd

TYPE HUISHOUDENS



1-persoons
zonder kinderen
met kinderen

Huishoudens totaal **565**
Gemiddelde omvang **2,3**

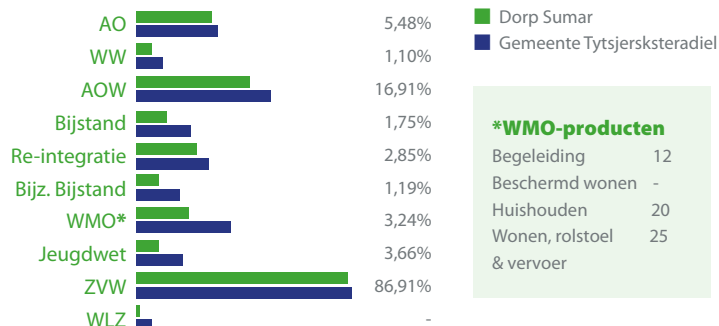
AANTAL WONINGEN

572
INCLUSIEF VERSPREIDE HUIZEN

KOOP 288	HUUR 118
VERSPREID 153	VERSPREID 13

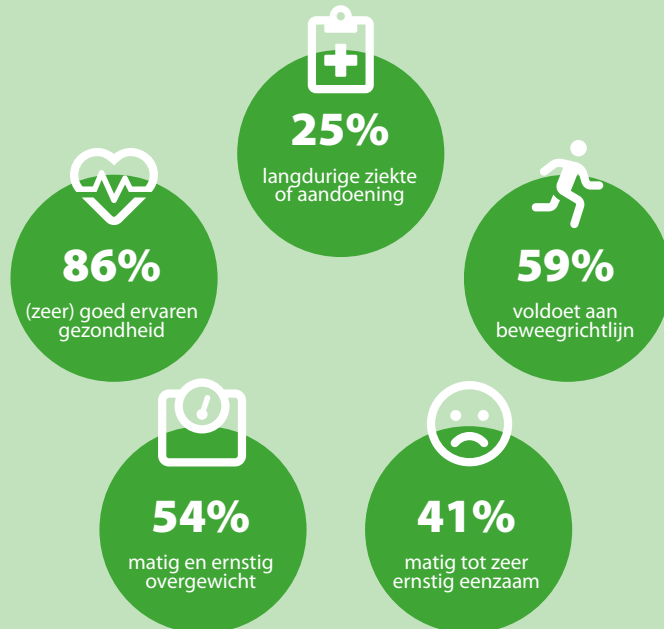
Gemiddelde waarde **184.000**
Verspreide huizen **276.000**
Leegstand **8**
Verspreide huizen **5**

SOCIALE VOORZIENINGEN



***WMO-producten**
Begeleiding 12
Beschermd wonen -
Huishouden 20
Wonen, rolstoel & vervoer 25

GEZONDHEID



ACCOMMODATIES

